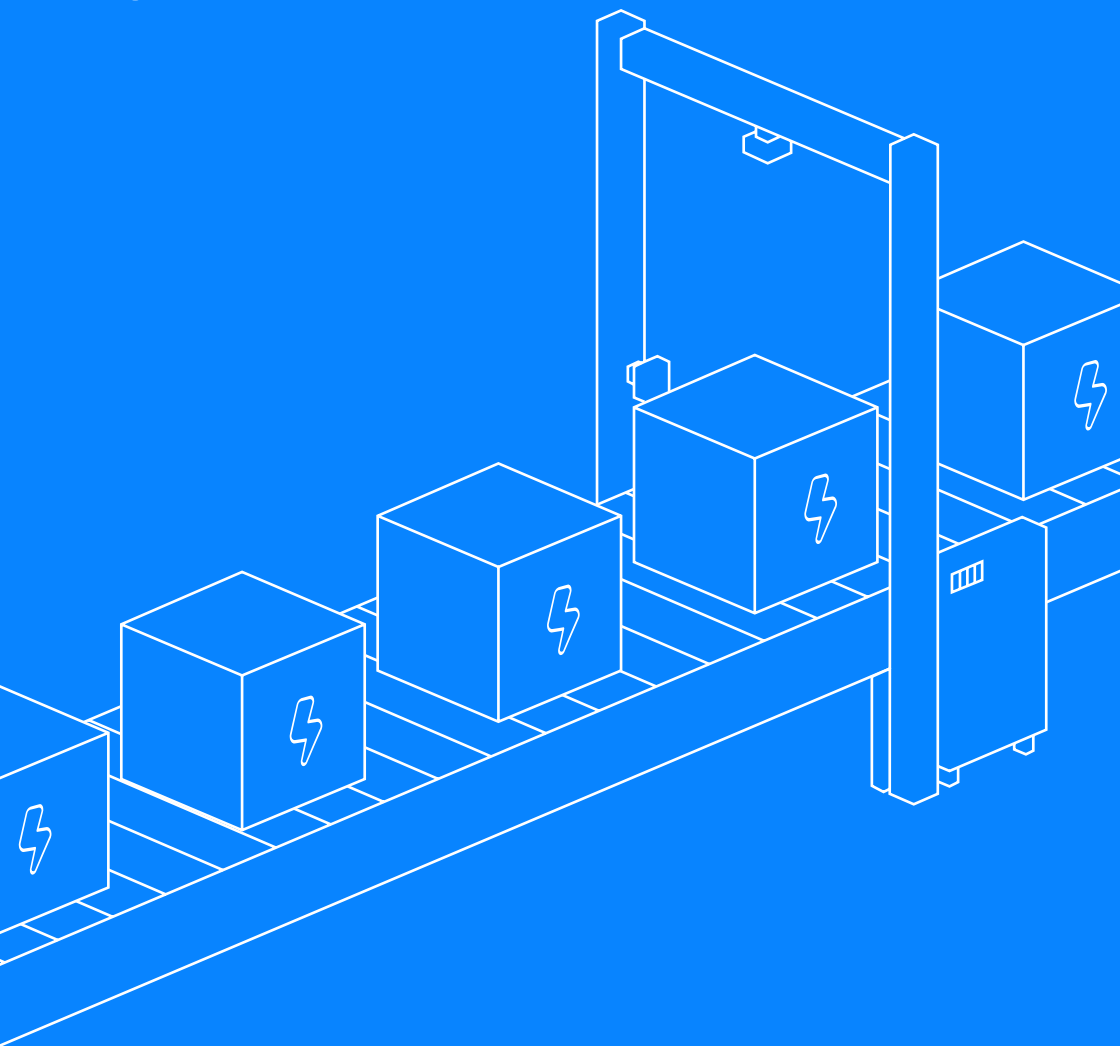


ЛЕГКО РЕАЛИЗУЕМ
СЛОЖНЫЕ
ЭНЕРГЕТИЧЕСКИЕ
ПРОЕКТЫ



Миссия предприятия:

Наша деятельность направлена на обеспечение надежности и развитие базовой отрасли, определяющей технологическое развитие человечества – электроэнергетики.

Раскрывая научно-технический потенциал и возлагая на себя ответственность за все, что делаем, работаем на благо нынешнего и будущих поколений.

Мы стремимся выполнять поставленные задачи на высочайшем уровне, раскрывая таланты сотрудников и обеспечивая впечатляющий эффект от совместной деятельности.

Выстраивая долгосрочные партнерские союзы, постоянно повышая уровень сервиса, внедряя новые технологии, используя внутренний потенциал, мы стремимся опережать ожидания наших клиентов.

Почему выбирают нас?

Мощный инженерно-технический потенциал.

Огромный опыт в разработке нестандартных энергообъектов.

Постоянно развиваем свои продукты и подходы к управлению проектами.

Используем только сертифицированное оборудование.

Индивидуально и по-человечески подходим к решению задач Клиента.

Комплексно реализуем энергообъекты – от проектирования до производства, монтажа и обслуживания оборудования.

Выполняем взятые на себя обязательства. Всегда. Без вариантов.

Дарим здоровый сон и уверенность в надежности Вашего энергохозяйства.

Поддерживаем долгосрочные деловые отношения. 73% заказчиков делают повторный выбор в пользу ЧЗЭО.

Имеем подтвержденный опыт реализации сложных, инфраструктурных проектов для разных отраслей:



Электроэнергетика



Нефтяная и газовая промышленность



Химическое производство



Машиностроение



Металлургия и горно-добывающая промышленность



Строительство



Порты, аэропорты, логистические центры



Центры обработки данных



[УЗНАТЬ ПОДРОБНЕЕ О НАС](#)



Позвоните нам

8 800 444 65 94

Напишите нам

info@chelzeo.ru

Реализуем проекты с применением оборудования собственного производства:



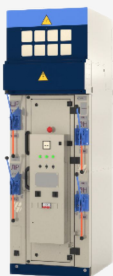
КОМПЛЕКТНЫЕ РАСПРЕДЕЛИТЕЛЬНЫЕ УСТРОЙСТВА серии Elion напряжением до 20 кВ

Комплексные распределительные устройства серии КРУ Elion предназначены для работы в электрических установках трехфазного переменного тока частотой 50 и 60 Гц напряжением 6, 10 и 20 кВ для системы с изолированной или заземленной через дугогасящий реактор нейтралью, в условиях умеренного (У) климата и категории размещения 3 по ГОСТ 15150.



КОМПЛЕКТНЫЕ РАСПРЕДЕЛИТЕЛЬНЫЕ УСТРОЙСТВА серии ELION-L напряжением до 10 кВ

Комплексные распределительные устройства серии КРУ Elion-L предназначены для работы в электрических установках трехфазного переменного тока частотой 50 и 60 Гц напряжением 6 и 10 кВ для системы с изолированной или заземленной через дугогасящий реактор нейтралью, в условиях умеренного (У) климата и категории размещения 3 по ГОСТ 15150.



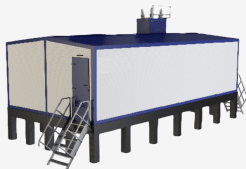
КАМЕРА (ЯЧЕЙКА) КСО-203 серии UNION напряжением 6 и 10 кВ

Камеры КСО двухсотой серии Union предназначены для работы в электрических установках трехфазного переменного тока частотой 50 и 60 Гц напряжением 6 и 10 кВ для системы с изолированной или заземленной через дугогасящий реактор нейтралью, в условиях умеренного (У) климата и категории размещения 3 по ГОСТ 15150.



РАСПРЕДЕЛИТЕЛЬНЫЕ ШКАФЫ МОДУЛЬНЫЕ НИЗКОГО НАПРЯЖЕНИЯ РШМН серии ALLION напряжением до 1000 В

Распределительные шкафы модульные низкого напряжения серии Allion предназначены для комплектования распределительных устройств внутренних подстанций напряжением до 1000 В переменного тока частотой 50 Гц, служащих для приема и распределения электрической энергии, защиты от перегрузок и токов короткого замыкания, для измерения и учета электроэнергии.



КОМПЛЕКТНЫЕ ТРАНСФОРМАТОРНЫЕ ПОДСТАНЦИИ серии Plit мощностью от 25 до 4000 кВА напряжением до 10 кВ

Комплектные трансформаторные подстанции серии Plit предназначены для приема, преобразования и распределения электрической энергии трехфазного переменного тока частотой 50 Гц, номинального напряжения 6 (10) / 0,4 (0,69) кВ, в условиях умеренного (У) и умеренного холодного (УХЛ) климата и категории размещения 1 по ГОСТ 15150. Подстанции производятся в различных конструктивных исполнениях: наружной установки (сэндвич панель, металл, бетон), внутренней установки, передвижные.



РАСПРЕДЕЛИТЕЛЬНЫЕ УСТРОЙСТВА ПОСТОЯННОГО ТОКА СЕРИИ T10N напряжением 600В

Комплектные распределительные устройства положительной шины серии КРУ-600 T10n и Распределительные устройства отрицательной шины РУОШ-600 T10n предназначены для приема и распределения электрической энергии постоянного тока на напряжение 600В. РУ T10n устанавливается в тяговых подстанциях городского электрического транспорта (ГЭТ) в системе централизованного электроснабжения контактных сетей троллейбуса и трамвая, соответствует IEC 62271.



ПРОМЫШЛЕННЫЕ ИБП СЕРИИ AVION MD/MN до 800 кВа

ИБП серии AVION обеспечивают резервное питание при аварийных отключениях и нештатных ситуациях. Установка источника бесперебойного питания в схему питания гарантирует безопасное отключение нагрузки без скачков тока и потери данных. Источники бесперебойного питания изготавливаются в модульном и моноблочном исполнении.



[ПОСМОТРЕТЬ ВЕСЬ КАТАЛОГ ПРОДУКЦИИ](#)



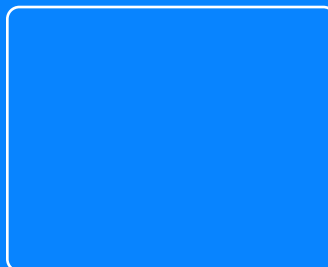
Услуги:

01

Проектирование

02

Строительно-монтажные работы



03

Пуско-наладочные работы



04

Шеф-монтажные работы

05

Ретрофит оборудования

06

Сервисное обслуживание



[ОЗНАКОМИТЬСЯ СО ВСЕМИ УСЛУГАМИ:](#)



ОПЫТ
КРУПНЫХ
ПРОЕКТОВ



ПОСТАВЛЕННАЯ ЗАДАЧА

- Произвести подстанции с учетом технологических особенностей и инженерных сетей строительного объекта;
- Осуществить монтаж подстанции на действующем предприятии, без остановки технологических процессов;
- Организовать монтаж и подключение стороннего оборудования.

РЕШЕНИЕ ОТ ЧЗЭО

Комплектные трансформаторные подстанции 2КТПН-БПКК-2000/6/0,4 УХЛ1, комплекс строительно-монтажных и пуско-наладочных работ.

РЕЗУЛЬТАТ

- 01** Модули подстанции произведены в максимальной заводской готовности, что позволило минимизировать работы на объекте и сократить сроки выполнения монтажных работ;
- 02** Произведена интеграция оборудования в производственную технологию;
- 03** Произведена интеграция в систему АСКУЭ.



ПОСТАВЛЕННАЯ ЗАДАЧА

- Поставить полный комплекс электрооборудования в рамках строительства Удоканского ГМК;
- Изготовить и доставить оборудование согласно общего графика строительства;
- Оптимизировать логистику;
- Поставить электрооборудование на высоту 1700 метров над уровнем моря.

РЕШЕНИЕ ОТ ЧЗЭО

Распределительные устройства РУ-6 кВ (6 компл.), комплектные трансформаторные подстанции внутренней установки (18 компл.), комплектные трансформаторные подстанции наружной установки (2 компл.), совместное изготовление РП и КТП. Оборудование сертифицировано и может использоваться на высоте более 1000 метров над уровнем моря. Организована комплексная логистика с применением разных типов транспорта (ж/д, автомобильный).

РЕЗУЛЬТАТ

- 01** Изготовлено оборудование (26 компл.);
- 02** Осуществлена комплексная поставка;
- 03** Решили все возникшие вопросы: вписали оборудование в требуемые габариты, предложили и реализовали нестандартные конструктивные решения;
- 04** В запланированный срок осуществили сложную логистику.



Озерный горно-обогатительный комбинат

ОЗЕРНАЯ
ГОРНОРУДНАЯ
КОМПАНИЯ

ИСТ
КОНТЕХ

ПОСТАВЛЕННАЯ ЗАДАЧА

- В короткие сроки изготовить 34 КТП;
- Выполнить шеф-монтажных и пуско-наладочных работы;
- Подготовить проектные решения для строительства фундаментов КТП.

РЕШЕНИЕ ОТ ЧЗЭО

34 комплектных трансформаторных подстанций, шеф-монтажные и пусконаладочные работы, оптимальные строительные решения фундаментов.

РЕЗУЛЬТАТ

- 01** Обеспечены электроснабжением объекты ГОКа;
- 02** Выполнены шеф-монтажные и пусконаладочные работы не только своего оборудования;
- 03** Инжиниринговый подход к реализации проекта;
- 04** Оперативное решение возникших задач при реализации проекта: цикл технических консультаций эксплуатирующего персонала, наладка дополнительного оборудования;
- 05** 0 – замечаний от Заказчика при приемке оборудования и сдаче работ.



ПОСТАВЛЕННАЯ ЗАДАЧА

- Обеспечить месторождение электроснабжением;
- Обеспечить месторождение водоснабжением и очистить сточные воды;
- Взаимоудаленность объектов инфраструктуры;
- Потребность в максимальном контроле за состоянием оборудования;
- Высокие требования к безопасности персонала и экологической безопасности.

РЕШЕНИЕ ОТ ЧЗЭО

КТП с современной системой телемеханики. Выполнение работ в строгом соответствии с нормами охраны труда и регламентами Заказчика.

РЕЗУЛЬТАТ

Изготовлены, доставлены, выполнены шеф-монтажные и пуско-наладочные работы:

- 01** КТП мощностью от 100 до 2х2500 кВА:
 - Автоматические выключатели и системы телемеханики
 - Шкафы РУНН с 4b секционированием;
- 02** Станции очистки воды и стоков:
 - Блочная водоочистная станция с применением физ. принципов очистки воды (электрокоагуляция);
 - Блочная канализационная очистная станция с применением физ. принципов очистки воды.



ОПЫТ

**НЕСТАНДАРТНЫХ
РЕШЕНИЙ**



Инспекционно-досмотровый комплекс грузового транспорта. (Ханты-Мансийский автономный округ, Югра)

СК ПОАЕТ
успех выше ожиданий

ПОСТАВЛЕННАЯ ЗАДАЧА

- Обеспечить инспекционно-досмотровый комплекс электроэнергией;
- Гарантировать оборудованию бесперебойное электроснабжение.

РЕШЕНИЕ ОТ ЧЗЭО

КТПН серии В-Plit, источник бесперебойного питания собственного производства серии AVION MN мощностью 50 кВА, дизель-генераторная установка, реализация проекта «под ключ».

РЕЗУЛЬТАТ

Изготовлены КТПН В-Plit, ИБП AVION MN мощностью 50 кВа, ДГУ. Реализован проект «под ключ». Оборудование доставлено до объекта, выполнены шеф-монтажные и пуско-наладочные работы.



Электроснабжение дата-центра (Глдани, Грузия)



ПОСТАВЛЕННАЯ ЗАДАЧА

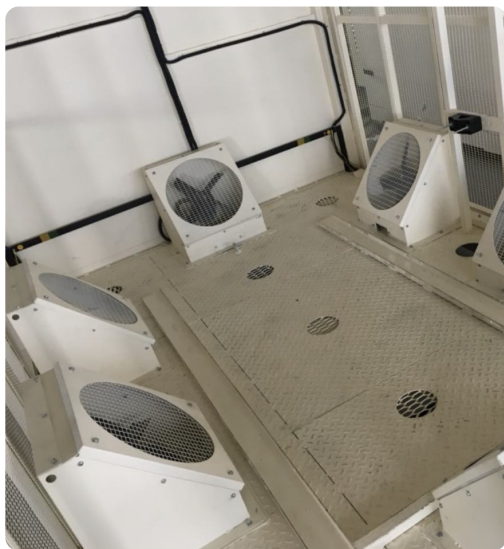
- Высокие требования к надежности электрооборудования;
- Большая мощность энергопотребления;
- Высокие температуры окружающей среды.

РЕШЕНИЕ ОТ ЧЗЭО

КТП и РУ в блочно-модульных зданиях специальной конструкции.
Трансформаторный отсек изготовить с особой конструкцией,
обеспечивающей максимальное охлаждение силовых трансформаторов.

РЕЗУЛЬТАТ

Изготовлены КТП и РУ в блочно-модульных зданиях специальной конструкции (выполнен отсек сетчатым ограждением, установлены дополнительные вентиляторы в конструкции пола здания для охлаждения гофробаков, сделан механизм подъема крыши для дополнительного отвода тепла при высоких температурах окружающей среды), доставлены до объекта, выполнены шеф-монтажные и пуско-наладочные работы в точном соответствии с договоренностями.



Кузнецкие ферросплавы (Новокузнецк, Кемеровская обл.)



ПОСТАВЛЕННАЯ ЗАДАЧА

- Расширение и уплотнение инженерных сетей;
- Острый дефицит места на производственной площадке;
- Предпочтение кабельного ввода с эстакады.

РЕШЕНИЕ ОТ ЧЗЭО

Двухэтажная КТП из сэндвич-панелей, ввод с эстакады в кабельный полуэтаж между этажами, РУВН на базе ячеек КРУ 2-15P ELION.

РЕЗУЛЬТАТ

Изготовлена двухэтажная КТП на базе ячеек КРУ 2-15P Elion, доставлена до объекта, выполнены шеф-монтажные и пуско-наладочные работы.



Переключающий пункт «Пойма» (г. Ханты-Мансийск)



ПОСТАВЛЕННАЯ ЗАДАЧА

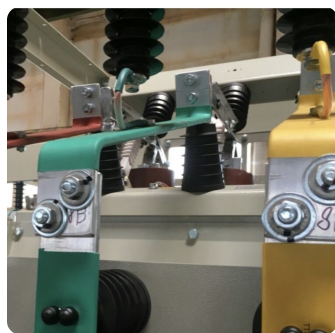
- Колебания температуры от -55°C до $+45^{\circ}\text{C}$;
- Высокая влажность;
- Риски песчаных бурь;
- Дополнительные требования к электробезопасности.

РЕШЕНИЕ ОТ ЧЗЭО

- РП на базе КСО-203 в блочно-модульном здании
- БМЗ собирается из двух блоков максимальной заводской готовности;
- Увеличенная толщина сэндвич-панелей – 100 мм;
- Автоматическое электроотопление и вентиляция;
- Фильтры на воздушных приточных клапанах;
- Снегорезы на двускатной крыше;
- Ошиновка ячеек изолированными шинами;
- Ввод кабеля через специальные гермовводы.

РЕЗУЛЬТАТ

Изготовлены РП на базе КСО-203 в блочно-модульном здании с учетом всех требований заказчика, доставлены до объекта, выполнены шеф-монтажные и пуско-наладочные работы.



Электропитание буровых установок



ПОСТАВЛЕННАЯ ЗАДАЧА

- Регулярная смена места проведения работ;
- Потребность в обеспечении электропитания оборудования;
- Неудобство использования обычных комплектных трансформаторных подстанций - большие трудозатраты на монтажные работы.

РЕШЕНИЕ ОТ ЧЗЭО

Передвижная комплектная трансформаторная подстанция, установленная на колесные шасси (комплектуется всеми необходимыми приспособлениями для быстрого включения в работу: съемные лестницы, барабан для намотки кабеля, СИЗ и т.д.).

РЕЗУЛЬТАТ

Изготовлено КТПП, установленное на шасси, доставлено до заказчика, выполнены шеф-монтажные и пуско-наладочные работы.



ОПЫТ

**ТЕПЛОЭНЕРГЕТИЧЕСКИХ
ПРОЕКТОВ**





ПОСТАВЛЕННАЯ ЗАДАЧА

Обеспечить теплоснабжением школу.

РЕШЕНИЕ ОТ ЧЗЭО

Работы «под ключ»: проектирование, изготовление, доставка, строительные-монтажные и пуско-наладочные работы.

РЕЗУЛЬТАТ

- 01** Спроектирована, изготовлена и доставлена газовая блочно-модульная котельная теплопроизводительностью 0,4 МВт;
- 02** Выполнены строительные-монтажные (фундаменты, наружные сети, благоустройство) и пуско-наладочные работы;
- 03** Произведена огнезащита несущих конструкций;
- 04** Оборудование запущено после доставки через 5 дней.



ПОСТАВЛЕННАЯ ЗАДАЧА

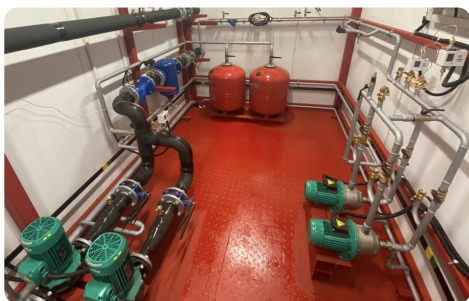
Обеспечить теплоснабжением промышленный цех.

РЕШЕНИЕ ОТ ЧЗЭО

Работы «под ключ»: проектирование, изготовление, доставка, шеф-монтажные и пуско-наладочные работы.

РЕЗУЛЬТАТ

- 01** Спроектирована, изготовлена и доставлена электрическая блочно-модульная котельная теплопроизводительностью 0,4 МВт;
- 02** Выполнены шеф-монтажные и пуско-наладочные работы;
- 03** Произведена огнезащита несущих конструкций;
- 04** Оборудование запущено после доставки через 1 день.



ПОСТАВЛЕННАЯ ЗАДАЧА

Обеспечить теплоснабжением ЗИФ (ГОК).

РЕШЕНИЕ ОТ ЧЗЭО

Работы «под ключ»: проектирование, изготовление, доставка, шеф-монтажные и пуско-наладочные работы.

РЕЗУЛЬТАТ

- 01** Спроектирована, изготовлена и доставлена в труднодоступный район электрическая блочно-модульная котельная теплопроизводительностью 4 МВт;
- 02** Выполнены шеф-монтажные и пуско-наладочные работы;
- 03** Произведена огнезащита несущих конструкций;
- 04** Оборудование запущено после доставки через 3 дня.



ПОСТАВЛЕННАЯ ЗАДАЧА

Обеспечить теплоснабжением ЗИФ-1 (месторождение Тасеевское).

РЕШЕНИЕ ОТ ЧЗЭО

Работы «под ключ»: проектирование, изготовление, доставка, шеф-монтажные и пуско-наладочные работы.

РЕЗУЛЬТАТ

- 01** Спроектирована, изготовлена и доставлена в труднодоступный район Блочно-модульная котельная на твердом топливе (уголь) теплопроизводительностью 3,8 МВт;
- 02** Выполнены шеф-монтажные и пуско-наладочные работы;
- 03** Произведена огнезащита несущих конструкций;
- 04** Оборудование запущено после доставки через 30 дней.



СДЕЛАЙТЕ ПЕРВЫЙ ШАГ
К ПРОСТОМУ РЕШЕНИЮ
ВАШЕГО СЛОЖНОГО
ЭНЕРГЕТИЧЕСКОГО
ПРОЕКТА



[НАША КОМАНДА](#)



Позвоните нам

8 800 444 65 94

Напишите нам

info@chelzeo.ru

