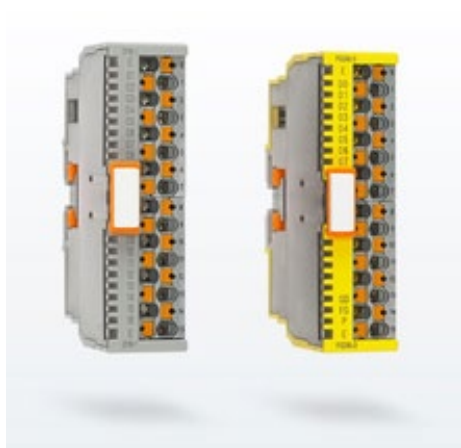


Новые модули входов-выходов Axioline Smart Element

28.01.2020



Компания Phoenix Contact расширяет ассортимент систем ввода-вывода Axioline сменными элементами ввода-вывода Smart Elements, которые не зависят от систем, имеют компактные размеры и содержат до 16 каналов.

Вставные элементы со степенью защиты IP20 вставляются в модуль объединительной платы Axioline F. Модуль объединительной платы позволяет подключать от четырех до шести элементов Smart Elements и

интегрировать их в локальную шину Axioline F.

Двухрядные слоты обеспечивают возможность размещения двух элементов входа-выхода друг под другом и получения таким образом различных функций на габаритной ширине 15 мм максимум с 32 каналами. Пользователь может свободно выбирать состав и комбинации функций входов-выходов.

Кроме стандартных функций ввода-вывода, на рынке также представлены элементы IO-Link на 4 канала, а также модули Profisafe для сбора и вывода сигналов, ориентированных на безопасность. Особенно быстрый механический монтаж обеспечивает двойной принцип вставки без использования инструментов: сначала просто вставьте элементы ввода-вывода в объединительную плату, а затем подключите проводник с помощью соединения Push-in.

Внутри станций Axioline F можно свободно комбинировать классические модули Axioline F и объединительные платы Axioline F с элементами Axioline Smart Element. Так Вы можете использовать элементы Axioline Smart Element на уже существующих шинных соединителях Axioline F или контроллерах Axiocontrol, например, PLCnext Control или классических ПЛК.