

«ССТЭнергомонтаж» осваивает новые виды электрощитового оборудования



«ССТЭнергомонтаж» начала производство нового вида продукции — распределительных электрощитов с 3b секционированием. Электрощитовое оборудование изготовлено для ООО «Соровскнефть».

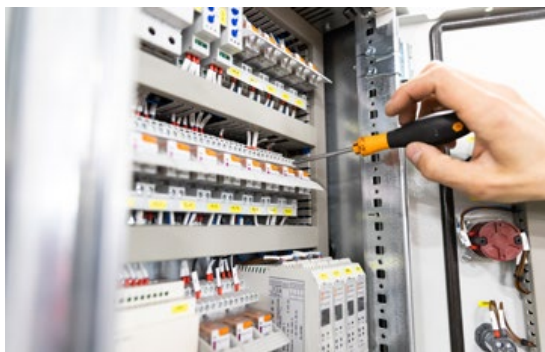
Инжиниринговая компания «ССТЭнергомонтаж» завершила заказ на изготовление трех вводно-распределительных изделий с высокой степенью секционирования для ООО «Соровскнефть», дочернего общества ПАО АНК «Башнефть». Заказчик ведет разведку и добычу нефти на Соровском и Тортасинском месторождениях в Тюменской области.

Особенности данных низковольтных комплектных устройств (НКУ):

- 1) Удалённое управление и контроль автоматической системы ввода резерва и контроль распределительных секций, позволяющее оперативно реагировать на аварийные и непредвиденные ситуации, учтённые в жёстких отраслевых требованиях заказчика.
- 2) Секционирование приборов в щите с помощью внутренних разделяющих и изолирующих перегородок.

Стандарт ГОСТ Р 51321.1-2007 описывает 4 основных вида секционирования. Заказанный тип 3b предусматривает отделение шин от функциональных блоков и зажимов от шин. Такое оборудование востребовано в отраслях, где предъявляются высокие требования к безопасности персонала и надёжной работе электроснабжения. К этим объектам относятся предприятия по добыче и переработке углеводородов, сталелитейные и цементные заводы. Продукция востребована в судостроении, на электростанциях.

Преимущества главного распределительного щита (ГРЩ) и вводно-распределительного устройства (ВРУ) с 3b секционированием — высокий уровень надёжности, минимальный риск возникновения дуги. Например, в случае пожара или взрыва содержимое ячейки останется неповрежденным. Секционирование также защищает от проникновения внутрь определённых отсеков, согласно допуску обслуживающего персонала. Возможна любая комплектация и дальнейшая модернизация НКУ.



«ССТЭнергомонтаж» изготовила для «Соровскнефти» ГРЩ из 13 панелей общей длиной 6 метров, ВРУ-3-400А из 4 панелей и ВРУ-3-200А из 3 панелей ввода и распределения. Сборка электрощитового оборудования такой сложности осуществлена в кратчайший срок и с высоким качеством производства по сертифицированной системе 5С. Полный цикл приёмо-сдаточных испытаний позволяет получить заказчику изделия с гарантированным сроком эксплуатации и рассчитывать на его долгую безотказную работу.

Компания «ССТЭнергомонтаж» выполняет полный комплекс работ по проектированию и сборке низковольтных комплектных устройств (НКУ) различных типов: [ГРЩ](#), [ВРУ](#), КУ, ЩР, ЩУР, ЯУР, ЩО, ЩАО, ЩС, ЩУН и других. Электропитание оборудования изготавливается согласно спецификациям и опросными листами заказчика. Дополнительно специалисты «ССТЭнергомонтаж» осуществляют разработку и поставку систем АСУ и АСУЭ под ключ.

Сборочный участок «ССТЭнергомонтаж» расположен в Московской области, г. Мытищи. Цех включает линию по сборке шкафов управления электрообогревом, НКУ и взрывозащищенных шкафов управления. Все рабочие места зонированы и укомплектованы высококлассными личными инструментами, передвижными тумбами и дополнительным освещением. Все выпускаемые низковольтные комплектные устройства проходят приёмо-сдаточные испытания.